

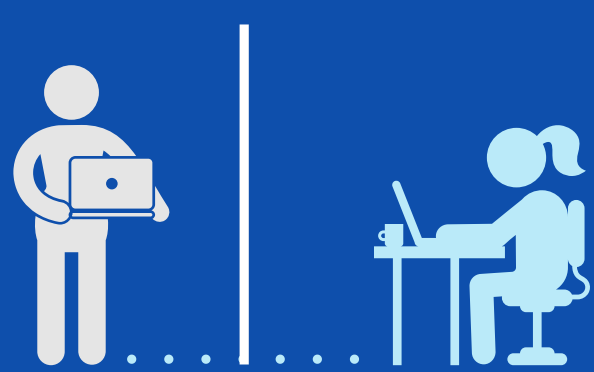


Guía para el Aprendizaje En-Persona (presencial): Un Vistazo

Juntos De Nuevo en 304

Fuente: "Comenzando el Año Escolar 2020-21," ISBE & IDPH

El documento de guía publicado el 23 de junio por el Consejo Directivo de Educación del Estado de Illinois y el Departamento de Salud Pública de Illinois fuertemente recomiendan que las escuelas vuelvan a abrir durante el otoño 2020-21. En la parte de abajo usted encontrará información sobre las medidas que cumplen con las guías del ISBE para el aprendizaje en persona (presencial) que aseguran la salud y seguridad de nuestros estudiantes.



Un Nuevo Normal

Se les recomienda a las escuelas y a los distritos de proveer instrucción completo en persona para todos los estudiantes en la Fase 4; sin embargo, es crítico que esto no regrese a operaciones de pre-pandemia. Distancia social apropiada, cubre caras/bocas, medidas de saneamiento mejorado serán necesarios para asegurar la salud de nuestros estudiantes, personal y sus familias.



Distancia Social

Las guías requieren que se observen guías de distancia social lo más posible.



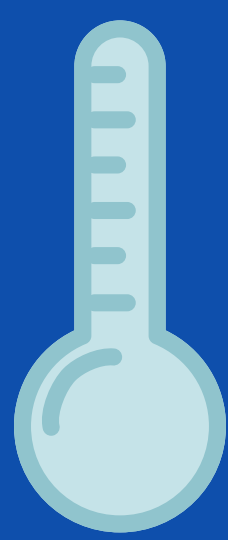
Cubre Cara/Bocas

Las guías requieren el uso apropiado de Equipo Personal de Protección (PPE) que incluye cubre caras y cubre bocas.



Limite del Tamaño de Grupos

Las guías prohíben que se junten más de 50 personas en un espaciolimpiadores y desinfectantes en las escuelas.



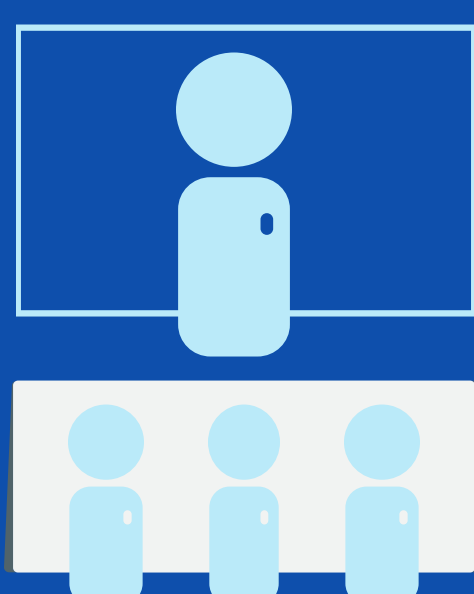
Evaluaciones de Sintomas Diarios

Las guías requieren que se hagan evaluaciones de síntomas diarios y se revisen las temperaturas antes de entrar a las escuelas.



Protocolos de Salud y Seguridad

Las guías requieren el aumento del uso de limpiadores y desinfectantes.



Aprendizaje En- persona (Presencial)

Los maestros trabajaran para seguir las guías de seguridad mientras que esten con los estudiantes en persona. Los maetros y estudiantes seguiran de aprovechar el uso de tecnología y apoyar su aprendizaje,